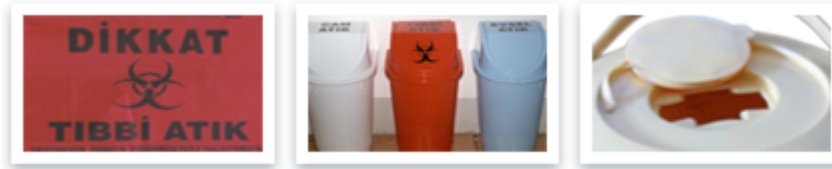


## Tıbbi atık uygulaması ve tanımı

Sağlık Kuruluşlarında oluşan atıklar, birbirinden kolayca ayırt edilebilen üç ayrı renkteki torbalarda toplanır. Evsel atıklar “SİYAH”, Ambalaj, ilaç ve serum şişesi gibi cam atıklar ise “MAVİ” torbada toplanır. Tıbbi atıklar; ünitelerden kaynaklanan patolojik ve patolojik olmayan, enfekte, kimyasal ve farmasotik atıklar ile kesici – delici malzemeler ile hastalık etkenleri bulaşmış veya bulaşması muhtemel her türlü; insan doku ve organları, idrar kapları, kan veya plasenta bulaşmış atıklar, bakteri kültürleri, intaniye ve acil servis atıkları, bakteri ve virüs tutucu hava filtreleri, kanlı sargı bezleri ve pamuklu bezler ile diğer pansuman ve ameliyat atıkları, ilaç kutuları, dışkı ve bunlara bulaşmış eşyalar, araştırma amacıyla kullanılan deney hayvanlarının leşleri, karantinadaki hastaların atıkları, “KIRMIZI” torbada toplanır. İğne gibi kesici – delici atıklar ise “SARI” Enfekte Atık Kovasına yerleştirilip ağzı kapatıldıktan sonra kırmızı torbaya konulur.

Kırmızı torbalar, 100 mikron kalınlığında(çift kat), 60cm.(en) x 85cm.(boy) ebadında, sızdırmaya dayanıklı, nem geçirmeyen, normal şartlarda yırtılma ve patlamaya karşı dirençli ve orta yoğunluklu polietilenden yapılmıştır. Üzerinde “Uluslararası Klinik Atıklar Amblemi” ve “Tıbbi Atık” ibaresi bulunur...



### Yönetmelik ve Sorumluluklar

Tıbbi atık tehdidinin önlenmesi amacıyla, Çevre Bakanlığı tarafından 20 Mayıs 1993 tarih ve 21586 sayılı “Tıbbi Atıkların Kontrolü Yönetmeliği” çıkartılmış ve 22.07.2005 tarih ve 25883 sayılı Resim gazete ile yeniden düzenlenmiştir. Bu Yönetmeliğe göre; tıbbi atıkların diğer atıklardan ayrı toplanması ve geçici depolanması Sağlık Kuruluşlarının, depolardan alınarak taşınması ve imha edilmesi Belediyelerin, denetim ise Çevre Bakanlığı'nın sorumluluğundadır.



### İstanbul'daki sağlık kuruluşu sayısı ve toplanan tıbbi atık miktarı

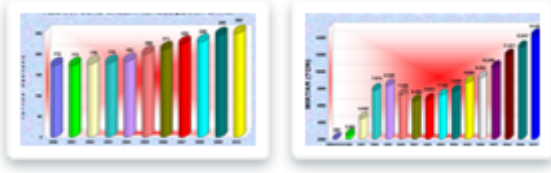
İSTAÇ A.Ş. tarafından tıbbi atıkları toplanan, İstanbul'daki 20 yatak ve üstündeki 252 Sağlık Kuruluşunun yatak kapasitesi toplamı 38 bin civarındadır. Bu Kuruluşların tıbbi atıklarını toplayan Büyükşehir Belediyesi, bu alanda, Ülkemizin yaklaşık ¼'üne hizmet vermektedir.

**Devlet Hastanesi:** 67 adet 22.732 yatak

**Özel Hastane:** 187 adet 12.492 yatak

**Genel Toplam:** 254 adet 35.224 yatak

İstanbul'da 20 ve daha fazla yatak kapasiteli 252 Sağlık Kuruluşundan günde toplam 35-40 ton civarında tıbbi atık toplanmaktadır. Bu Kuruluşlardan 161'i Avrupa, 91'i ise Asya yakasında bulunmaktadır.



### Tıbbi atık araçları

Tamamen kapalı, içi paslanmaz malzemelerle kaplı, kolaylıkla temizlenebilir, düzgün yüzeyli, sızdırmazlık özelliğine sahip ve dış yüzeyleri turuncu renge boyanmış, üzerlerinde kolayca algılanabilecek şekilde "tıbbi atık taşıma aracı" olduğunu gösteren yazı ve amblemler bulunan TSE Belgeli ve İl Çevre ve Orman Bakanlığı'ndan Lisanslı araçlardır.



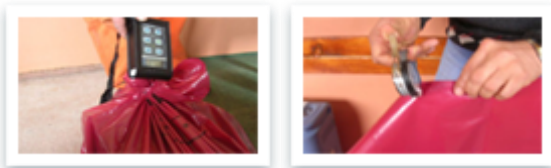
### Alınan lisans, belge ve sertifikalar

Çevre Bakanlığı'nın 1997/2 no'lu Genelgesi ve İstanbul İl Mahalli Çevre Kurulu Kararları gereğince; İSTAÇ A.Ş., 16 tıbbi atık aracı ve 21 tıbbi atık şoförüne İl Çevre ve Orman Müdürlüğü, TSE ve Uluslararası Sürücüler Derneği'nden toplam 64 adet LİSANS, BELGE ve SERTİFİKA alınmıştır.



### Kullanılan ölçüm cihazları

Tıbbi atıklar alınırken; bu atıklara Radyoaktif atıkların karışması ihtimaline karşı "RADYASYON ÖLÇÜM CİHAZI" ve Kırmızı torba kalınlığının (çift kat) 100 mikrondan az olmaması için de "MİKROMETRE"yle ölçüm yapılmaktadır.



## **İstatistiki Bilgiler**

Bu istatistikte görüldüğü üzere İSTAÇ A.Ş. hastane sayısı olarak Türkiye genelinin 1/5'ine hizmet vermektedir.

16% - 84%

Hastane yatak sayısı olarak da Türkiye genelinin 1/4'üne üne hizmet vermektedir.

### **Hastane sayısının Türkiye hastane sayısı ile karşılaştırılması**

78% - 22%

### **Yatak sayısı olarak Türkiye hastaneleri yatak sayısı ile karşılaştırılması**

İstanbul'da 20 yatak ve üstü Sağlık Kuruluşlarından çıkan, **yatak başına günlük ortalama tıbbi atık miktarı 2 - 2,5 kg. civarındadır.**

İstanbul'daki **1 tıbbi atık torba ağırlığı yaklaşık 3 – 4 kg. civarındadır.**

İstanbul'da **1 yılda toplanan tıbbi atık torba sayısı 4,320,348 adettir** (2010 yılı).

İstanbul genelinde 15 adet tıbbi atık aracı ile 2010 yılında toplam 14.262 ton atık toplanmıştır.